

Alunni

Versione 6.8.5 e successive

Acquisto del pacchetto Axios SIDI Alunni

(Per l'attivazione consultare Allegato B)

Rilevazione Esiti Scolastici

MIURAOODGCASIS del 16 giugno 2016

IN QUESTA VERSIONE

RILEVAZIONE ESITI SCOLASTICI.....	3
OPERAZIONI PRELIMINARI (Comuni ad entrambi i flussi).....	3
1. Importazione Archivi Ministeriali.....	3
2. Importazione delle Tabelle.....	4
3. Codifica Frazioni Temporal.....	4
4. Codifica Corsi.....	5
5. Codifica Esiti.....	5
5.1. Scuola Secondaria di I Grado.....	5
5.2. Scuola Secondaria di II Grado.....	6
6. Codifica Valutazioni.....	8
7. Codifica Materie.....	9
8. Codifica Lingue Straniere e Strumenti Musicali.....	9
9. Generazione Flussi.....	10
9.1 Esiti Finali.....	10
9.2 Scrutini Analitici.....	11
ALLEGATO A.....	12
Richiesta Codice di Prenotazione.....	12
ALLEGATO B.....	13
Attivazione Funzione Axios SIDI Alunni.....	13

RILEVAZIONE ESITI SCOLASTICI

Questo manuale ha lo scopo di spiegare, in modo dettagliato, tutte le operazioni da eseguire per la corretta generazione dei flussi per l'invio al SIDI degli:

Esiti Finali

Scrutini Finali Analitici

IMPORTANTE! LA SEGRETERIA DEVE COMUNICARE DIRETTAMENTE AL SIDI L'INTENZIONE DI TRASMETTERE I FLUSSI TRAMITE PACCHETTO LOCALE IMPOSTANDO SUL SIDI LA SPUNTA SULLA VOCE "La scuola utilizza un applicativo locale realizzato da fornitore accreditato SIIS" ed indicando AXIOS ITALIA.

Si prega di leggere attentamente TUTTA la guida prima di procedere all'esportazione dei flussi.

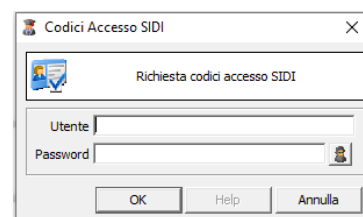
OPERAZIONI PRELIMINARI (COMUNI AD ENTRAMBI I FLUSSI)

1. IMPORTAZIONE ARCHIVI MINISTERIALI

Alunni: *Utilità->Utilità Area Alunni->Progetto SIIS->Archivi Ministeriali*

Andare nel seguente percorso *Utilità->Utilità Area Alunni->Progetto SIIS->Archivi Ministeriali* e cliccare sul tasto

Se non ci si è loggati al SIDI in fase di accesso all'Area Alunni, il programma chiederà di inserire le credenziali di accesso al SIDI. Digitare quindi Utente e Password.



N.B. NON INSERIRE CREDENZIALI SPID IN QUESTA SCHERMATA IN QUANTO L'ACCESSO MEDIANTE QUESTA FUNZIONE SI ESEGUE TRAMITE UTENTE E PASSWORD FORNITE DAL SIDI.

Fase importazione	Stato	Operazioni eseguite
Acquisizione Dati		Collegamento al SIDI in corso Richiesta dati inviata
Allineamento Dati		Effettuata lettura dati SIDI
Discipline		Discipline : 18
Frazioni temporali		Frazioni temporali : 7
Indirizzi Ministeriali		Indirizzi ministeriali : 2
Lingue straniere		Lingue straniere : 0
Quadro orario		Quadro Orario : 31
Lingue comunitarie		Lingua comunitaria : 4
Strumenti musicali		Strumenti musicali : 14
Tempo scuola		Tempo scuola : 4
Interruzione di frequenza		Interruzione frequenza : 25
		Premere il pulsante Allineamento Dati per effettuare la normalizzazione delle tabelle

Una volta terminata l'operazione di "Acquisizione", prima di procedere con l'"Allineamento", accertarsi che i valori dei vari dati acquisiti non siano tutti a zero. Se così fosse ripetere la procedura di "Acquisizione", altrimenti procedere con l'"Allineamento".

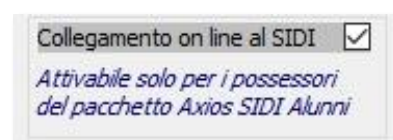
Una volta terminata la procedura di Allineamento chiudere la finestra e procedere con i controlli descritti di seguito.

N.B. LE SCUOLE SUPERIORI DI II GRADO DEVONO FARE L'ALLINEAMENTO DEI PIANI DI STUDIO COME DA DISPOSIZIONI MINISTERIALI CON IL SIDI NEL CASO IN CUI NON FOSSE STATA FATTA AD INIZIO ANNO.

Le fasi per eseguire l'operazione sono le seguenti:

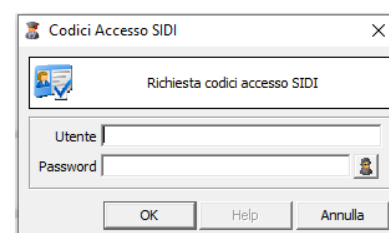
- 1. Eseguire il login al SIDI e cambiare la modalità di **scelta operativa** impostando: Aggiornamento Sincronizzato con il sistema locale.

A. Tornare in Area Alunni ed assicurarsi di aver abilitato il collegamento online con il SIDI.
(File->Tabelle->Parametri Procedura)



B. Chiudere l'Area Alunni e riapirla eseguendo il login al SIDI.

Il login viene richiesto all'ingresso dell'Area o tramite il tasto F12 e premendo il tasto



Proseguire seguendo la guida relativa ai [Quadri Orari](http://www.axiositalia.com/Aggiornamenti/ALU/doc/OGALU_Quadri_Orario_seconda_version_e.pdf) raggiungibile dal seguente link: http://www.axiositalia.com/Aggiornamenti/ALU/doc/OGALU_Quadri_Orario_seconda_version_e.pdf

2. IMPORTAZIONE DELLE TABELLE

Alunni: File->Importazioni

In File->Importazioni selezionare le tabelle: "Esiti SIDI", "Tipologia voti SIDI" e cliccare su

3. CODIFICA FRAZIONI TEMPORALI

Alunni: File->Tabelle->Didattica->Frazioni Temporal

In File->Tabelle->Didattica->Frazioni Temporal accertarsi che alla frazione temporale finale sia associato il Codice SIDI corretto come nell'esempio mostrato in figura:

Frazioni Temporal									
	Attiva	Codice	Descrizione Frazione Temporale	Data Inizio	Data Fine	Esito Finale	Codice SIDI	Data WEB	Progr.
<input type="checkbox"/>	<input checked="" type="checkbox"/>	0007	PRIMO TRIMESTRE	12/09/2021	31/12/2021	<input type="checkbox"/>	4-I QUADRIMESTRE	31/12/2021	1
<input type="checkbox"/>	<input checked="" type="checkbox"/>	0008	PRIMO PENTAMESTRE	01/01/2022	08/06/2022	<input checked="" type="checkbox"/>	5-II QUADRIMESTRE	08/06/2022	2

4. CODIFICA CORSI

Alunni: *File->Tabelle->Didattica->Corsi ed Indirizzi*

In *File->Tabelle->Didattica->Corsi ed Indirizzi* accertarsi che, per i corsi associati alle classi da esportare, sia associato il Codice SIDI corrispondente nel campo "Cod. Min." come nell'esempio sotto riportato:

Ricordiamo che per le **SCUOLE SECONDARIE DI I GRADO** i codici ministeriali riconosciuti sono "MX01MM ORDINARIO" e "MX02MM MUSICALE" come nell'esempio sotto riportato:

In *File->Tabelle->Didattica->Piani di Studio* accertarsi che al piano di studi della classe da esportare sia associato il corso della classe:

Se l'operazione è eseguita correttamente si implementerà il campo "Codice Corso SIDI" in automatico con il codice precedentemente associato nella tabella "Corsi ed Indirizzi", ad esempio *Codice Corso SIDI: LI02PR*

5. CODIFICA ESITI

Alunni: *File->Tabelle->Didattica->Esiti*

In *File->Tabelle->Didattica->Esiti* accertarsi che a tutti gli esiti finali utilizzati, sia associato il Codice SIDI corretto, come l'esempio mostrato in figura:

AMMESSO	(1) Positivo	(22) AMMESSO/A
NON AMMESSO	(-1) Negativo	(27) NON AMMESSO/A
SOSPENSIONE DEL GIUDIZIO	(-2) Sospeso	(46) SOSPENSIONE DAL GIU

I Codici SIDI ammessi sono:

5.1. SCUOLA SECONDARIA DI I GRADO

CODICE SIDI	DESCRIZIONE
2	AMMESSO/A ALLA CLASSE SUCCESSIVA (valore possibile per il 1° e 2° anno)
11	NON AMMESSO/A ALLA CLASSE SUCCESSIVA (valore possibile per il 1° e 2° anno)
1	AMMESSO/A ALL'ESAME DI STATO (da usare per il 3° anno prima degli esami)
10	NON AMMESSO/A ALL'ESAME DI STATO (da usare per il 3° anno prima degli esami)

5.2. SCUOLA SECONDARIA DI II GRADO

CLASSIFICAZIONI (*)	Indirizzi di studio / Indirizzi di qualifica	Anni di corso	Codice esito	Descrizione esito	S C R U T I N I C I
PR INDIRIZZI DELLA RIFORMA	tutti	1°, 2°, 3° e 4°	22	AMMESSO/A	
		1°, 2°, 3° e 4°	27	NON AMMESSO/A	
		1°, 2°, 3° e 4°	46	SOSPENSIONE DAL GIUDIZIO	
EI INDIRIZZI DI LICEI INTERNAZIONALI/EUROPEI	tutti	1°, 2°, 3° e 4°	22	AMMESSO/A	
		1°, 2°, 3° e 4°	27	NON AMMESSO/A	
		1°, 2°, 3° e 4°	46	SOSPENSIONE DAL GIUDIZIO	
PQ SUSSIDIARIETÀ INTEGRATIVA (DIPLOMA QUINQUENNALE RILASCIATO DALL'ISTITUTO PROFESSIONALE + QUALIFICA IEFP)	tutti	1°, 2°	22	AMMESSO/A	E S I T I F I N A L I
		1°, 2°	27	NON AMMESSO/A	
		1°, 2°	46	SOSPENSIONE DAL GIUDIZIO	
		3° anno	22	AMMESSO/A	
		3° anno	27	NON AMMESSO/A	
		3° anno	46	SOSPENSIONE DAL GIUDIZIO	
Q3 SUSSIDIARIETÀ COMPLEMENTARE – PERCORSO TRIENNALE (SOLO QUALIFICA IEFP)	tutti	1°, 2°	22	AMMESSO/A	
		1°, 2°	27	NON AMMESSO/A	
		1°, 2°	46	SOSPENSIONE DAL GIUDIZIO	
Q4 SUSSIDIARIETÀ COMPLEMENTARE – PERCORSO QUADRIENNALE (DIPLOMA IEFP)	tutti	1°, 2° e 3°	22	AMMESSO/A	
		1°, 2° e 3°	27	NON AMMESSO/A	
		1°, 2° e 3°	46	SOSPENSIONE DAL GIUDIZIO	

(*) Presenti nel codice ministeriale del Corso (es. L101**PR**; L101**EI**; 0120**PQ**; Q301**Q3**; Q401**Q4**)

N.B. Per gli alunni frequentanti all'estero ("Per intero anno" e "Per periodo finale a.s.") deve essere acquisito solo l'Esito Finale, senza l'indicazione della validità dell'anno scolastico.

Pertanto, occorrerà disattivare momentaneamente il curriculum di questi alunni per riattivarlo dopo l'invio. Questi alunni saranno gestiti in un secondo momento direttamente sul SIDI.

Per la casistica "Frequentante all'estero per periodo iniziale a.s." le scuole dovranno fornire i dati riferiti agli scrutini secondo il piano di studi previsto come tutti gli altri frequentanti.

ATTENZIONE!

Q In caso di alunni con esito negativo per “mancata validità dell’anno scolastico” o esito positivo per “deroga mancata validità dell’anno scolastico” accertarsi di aver utilizzato per quegli alunni un esito creato appositamente (*File->Tabelle->Didattica->Esiti*) e che tali esiti abbiano rispettivamente nella colonna “Tipo esito” il codice “(-5) Negativo (manc. val. AS)” o “(4) Positivo (der. Manc. Val. AS)”, mentre come Codice SIDI rifarsi sempre alla tabella di cui ai punti **5.1** e **5.2** a seconda dell’ordine scuola.

N.B Per le **SCUOLE SECONDARIE DI I GRADO** nel caso in cui ci siano alunni delle III classi ad essere non ammessi agli esami per mancata validità o ammessi agli esami per deroga mancata validità occorrerà inserire un esito diverso da quello utilizzato per le classi I e II perché il Codice SIDI da associare è diverso dall’ammissione o non ammissione alla classe successiva.

Q **SCUOLE SECONDARIE DI I GRADO:** per le terze classi, accertarsi che in *Annuali->Esami->Esami di Stato>Inserimento Ammissione* sia stato inserito correttamente l’esito di ammissione agli esami.

Q **SCUOLE SECONDARIE DI II GRADO:** per i flussi di settembre, ossia gli esiti dopo recupero carenze, accertarsi di utilizzare un esito diverso da quelli utilizzati per gli scrutini di giugno (*File->Tabelle->Didattica->Esiti*) e che tali esiti abbiano nella colonna “Tipo esito” rispettivamente i codici “(3) Positivo (rec. carenze)” per i promossi e “(-4) Negativo (rec. carenze)” per i respinti, mentre come Codice SIDI rifarsi sempre alla tabella di cui al punto **5.2**.

Per le scuole che devono inviare solo gli Esiti Finali saltare quanto segue e andare direttamente al punto **9.1**. Per le scuole, invece, che devono inviare gli Scrutini Analitici procedere come segue.

ATTENZIONE! Poiché tale invio è subordinato alla presenza dei Piani di Studio sul SIDI, si raccomanda di verificare preventivamente la precisione e la completezza dei Piani di Studio già acquisiti sul SIDI, nonché l’effettivo abbinamento a tutti gli alunni, come esplicitato nella nota n. 2703 del 24 ottobre 2014.

6. CODIFICA VALUTAZIONI

Alunni: *File->Tabelle->Didattica->Voti*

In *File->Tabelle->Didattica->Voti* accertarsi di aver associato a tutti i voti utilizzati il corrispondente Codice SIDI, come l'esempio mostrato in figura:

Id Voto	Valore in Lettere	Valore in Numeri	Estensione	Esito	Codice SIDI
4	QUATTRO	4 / 10		Negativo	(10) QUATTRO [4]
7	SETTE	7 / 10		Positivo	(18) SETTE [7]
NC	Non Classificato	0 / 10		Negativo	(6) NON CLASSIFICATO

I Codici SIDI ammessi sono quelli riportati nella seguente tabella:

CODICE SIDI	DESCRIZIONE NUMERICA	DESCRIZIONE IN LETTERE
6	0	NON CLASSIFICATO
7	1	UNO
8	2	DUE
9	3	TRE
10	4	QUATTRO
12	5	CINQUE
13	6	SEX
18	7	SETTE
21	8	OTTO
22	9	NOVE
23	10	DIECI

N.B. Per quanto riguarda il giudizio della Religione Cattolica/Attività Alternativa accertarsi di aver inserito correttamente in *File->Tabelle->Didattica->Voti* il Valore in Lettere come mostrato nell'esempio in figura:

Id Voto	Valore in Lettere	Valore in Numeri	Estensione	Esito	Codice SIDI
I	Insufficiente	5 / 10		Negativo	(12) CINQUE [5]
S	Sufficiente	6 / 10		Positivo	(13) SEI [6]
MT	MOLTISSIMO	8 / 10		Positivo	(21) OTTO [8]

I Giudizi ammessi dal SIDI sono quelli riportati nella seguente tabella:

Descrizione Voto
Insufficiente
Sufficiente
Buono
Molto
Distinto
Moltissimo
Ottimo

7. CODIFICA MATERIE

Alunni: File->Tabelle->Didattica->Classi

Verificare la corretta associazione dei Codici SIDI delle materie all'interno dei Piani di Studio utilizzati.

Andare in File->Tabelle->Didattica->Classi cliccare sul pulsante in basso e selezionare la voce "Visualizza Piano di Studi".

Dal menu a tendina della colonna "Cod. SIDI" selezionare la materia SIDI corrispondente alla materia inserita nella colonna "Cod. Axios".

Cod. Axios	Cod. SIDI	Sett.	Materia	base/indir.	Strumento Musical
ITALIANO *SCUOLA MEDIA* (ITALIANO *SC	ITALIANO [2001]	6	1	<input type="checkbox"/> base	
LINGUA STRANIERA INGLESE (LINGUA STRAN	ITALIANO [2001] <i>Valida dal 01/09/2012 [Anni corso: 123 Opz:]</i>				
LINGUA STRANIERA FRANCESE (LINGUA STR.	MATEMATICA [2006]				
STORIA (STORIA) [MM0038]	<i>Valida dal 01/09/2012 [Anni corso: 123 Opz:]</i>				
GEOGRAFIA (GEOGRAFIA) [MM0039]	MUSICA [2013]				
MATEMATICA (MATEMATICA) [MM0040]	<i>Valida dal 01/09/2012 [Anni corso: 123 Opz:]</i>				

N.B. In fase di associazione prestare attenzione agli anni di corso in cui è possibile utilizzare tale materia.

MATEMATICA [2006]
Valida dal 01/09/2012 Anni corso: 123 Opz:

8. CODIFICA LINGUE STRANIERE E STRUMENTI MUSICALI

Alunni: File->Tabelle->Didattica->Classi

Associare le lingue straniere studiate e gli eventuali strumenti musicali con quelli ministeriali.

Composizione Piani di Studio						
Cod. Axios	Materia	Cod. SIDI	Ore Sett.	Progr. Materia	Area di base/indir.	Lingua Strumento Musicale
ITALIANO (ITALIANO) [MMITA]	ITALIANO [2001]	5	1	<input type="checkbox"/> base		
STORIA (STORIA) [MMSTO]	STORIA [2004]	3	2	<input type="checkbox"/> base		
CITTADINANZA E COSTITUZIONE (CITT. COS	STORIA [2004]	3	3	<input type="checkbox"/> base		
GEOGRAFIA (GEOGRAFIA) [MMGEOG]	GEOGRAFIA [2005]	2	4	<input type="checkbox"/> base		
LINGUA STRANIERA INGLESE (INGLESE) [MMI	LINGUA INGLESE [2003]	3	5	<input type="checkbox"/> base	1	
LINGUA STRANIERA FRANCESE (FRANCESE)	2009	2	6	<input type="checkbox"/> base	2	
MATEMATICA (MATEMATICA) [MM0004]	MATEMATICA [2006]	4	7	<input type="checkbox"/> base		
SCIENZE CHIMICHE, FISICHE E NATURALI (S	SCIENZE [2007]	2	8	<input type="checkbox"/> base		
EDUCAZIONE TECNICA (EDUCAZIONE TECNI	TECNOLOGIA [2008]	2	9	<input type="checkbox"/> base		
EDUCAZIONE MUSICALE (EDUCAZIONE MUSI	MUSICA [2013]	2	10	<input type="checkbox"/> base		

Andare in File->Tabelle->Didattica->Classi, cliccare sul pulsante selezionare la voce "Visualizza Piano di Studi" e, in corrispondenza delle lingue straniere/strumenti musicali, aprire il menu a tendina e inserire i dati corretti.

9. GENERAZIONE FLUSSI

Una volta terminate queste operazioni sarà possibile generare i flussi da inviare al SIDI.

9.1. ESITI FINALI

Alunni: *Utilità->Utilità Area Alunni->Axios Sidi Alunni->Esiti Finali*

Dal menu *Utilità->Utilità Area Alunni->Axios Sidi Alunni->Esiti Finali* selezionare la/le classe/i interessata/e all'invio e il programma proporrà l'elenco di tutti gli alunni già selezionati e pronti per essere esportati.

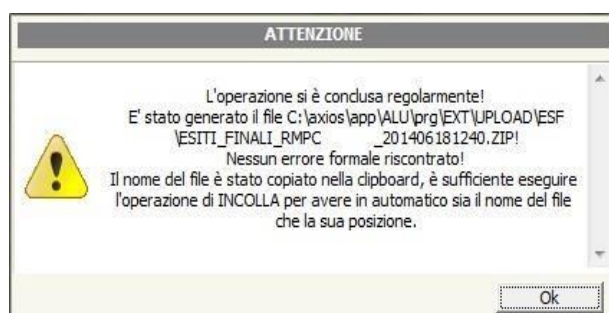
Da questo elenco è possibile vedere se a qualche alunno manchi il Codice SIDI o l'Esito Finale. Se dovessero mancare anche ad un solo alunno o il Codice SIDI o l'Esito Finale l'esportazione non sarà possibile.

Una volta accertati che i dati sono tutti inseriti basterà cliccare sul tasto  **Esporta**

Codice SIDI	Cognome e Nome	Classe	Attivo	Esito Finale	Esito Ammissione
123456	CONTI SHADIA	IA NORMALE		AMMESSO	
987654	SALVAGNI MARTINA	IA NORMALE		MANCATA VALIDITA'	
554321	PUCCHINI LAURA	IA NORMALE		NON AMMESSO	
456789	VITULLI ANNA	IA NORMALE		DEROGA MANCATA VALIDITA'	

 **Esporta**
 **Filtro**
 **Tutti**
 **Salva**
 **Help**
 **Chiudi**

Rispondere **SI'** al messaggio che il programma propone e, se il programma non riscontra alcun errore formale creerà il file desiderato nella seguente cartella:
 C:\AXIOS\APP\ALU\PRG\EXT\UPLOAD\ESF



Ricordiamo che il file generato è in formato .ZIP ed il nome del file è così composto:
 ESITI_FINALI_codicemeccanografico_annomesegiornooramminuti.zip

ATTENZIONE! Si raccomanda di non gestire il recupero delle carenze prima dell'invio dei flussi degli Esiti Finali, perché altrimenti l'invio al SIDI, tramite Flussi pacchetti, degli alunni con esito sospeso non potrà essere effettuata e queste informazioni dovranno essere gestite manualmente.

Per esportare i flussi dopo recupero carenze andare in *Utilità->Utilità Area Alunni->Axios Sidi Alunni->Esiti Finali* (dopo recuperi) e seguire la medesima procedura.

9.2. SCRUTINI ANALITICI

Alunni: *Utilità->Utilità Area Alunni->Axios Sidi Alunni->Scrutini Finali Analitici*


Dal menu *Utilità->Utilità Area Alunni->Axios Sidi Alunni->Scrutini Finali Analitici* selezionare la/le classe/i interessata/e all'invio e il programma proporrà l'elenco di tutti gli alunni, già selezionati e pronti per essere esportati. Da questo elenco è possibile vedere se a qualche alunno manchi il Codice SIDI o l'Esito Finale. Se dovessero mancare anche ad un solo alunno o il Codice SIDI o l'Esito Finale l'esportazione non sarà possibile.

Codice SIDI	Cognome e Nome	Classe	Attivo	Esito Finale	Esito Ammissione
943167	CICCARELLI SONIA	2A NORMALE		AMMESSO	
123456	CONTI SHADIA	1A NORMALE		AMMESSO	
325698	DE LEONARDIS CHIARA	3A NORMALE			AMMESSO ALL'ESAME
761349	DI LULLO LUANA	2A NORMALE		DEROGA MANCATA VALIDITA'	








Una volta accertati che i dati sono tutti inseriti basterà cliccare sul tasto  **Esporta** e rispondere SI' al messaggio che il programma propone e, se il programma non riscontra alcun errore formale, creerà il file desiderato nella cartella C:\AXIOS\APP\ALU\PRG\EXT\UPLOAD\ESF.

Ricordiamo che il file generato è in formato .TXT e la generazione potrebbe richiedere anche diversi minuti a seconda della mole di dati da trasmettere.

ATTENZIONE! Si raccomanda di non gestire il recupero delle carenze prima dell'invio dei flussi degli Scrutini Analitici, perché altrimenti l'invio al SIDI, tramite Flussi pacchetti, degli alunni con esito sospeso non potrà essere effettuata e queste informazioni dovranno essere gestite manualmente.

Per esportare i flussi dopo recupero carenze andare in *Utilità->Utilità Area Alunni->Axios Sidi Alunni->Scrutini Finali Analitici* e seguire la medesima procedura.

Per evitare inconsistenze nella base dati, ad ogni successivo invio tutte le informazioni precedentemente inviate vengono cancellate e sostituite con quelli del flusso appena elaborato.

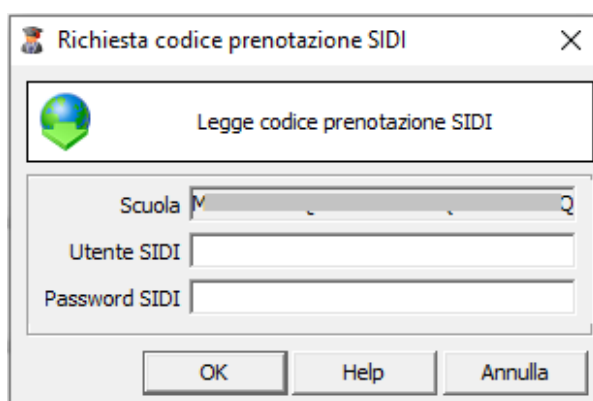
ALLEGATO A

RICHIESTA CODICE DI PRENOTAZIONE

Alunni: *Utilità->Utilità Area Alunni->Progetto SIIIS->Codice Prenotazione*

ATTENZIONE! È necessario avere i diritti di amministratore per operare in Area Alunni con le complete funzionalità.

Accedere alla funzione: *Utilità->Utilità Area Alunni->Progetto SIIIS->Codice Prenotazione*



Il sistema leggerà in automatico il Codice di Prenotazione che inserirà nella maschera dei dati utente (*File->Archivi Comuni->Dati Utente, Scheda Vari*).

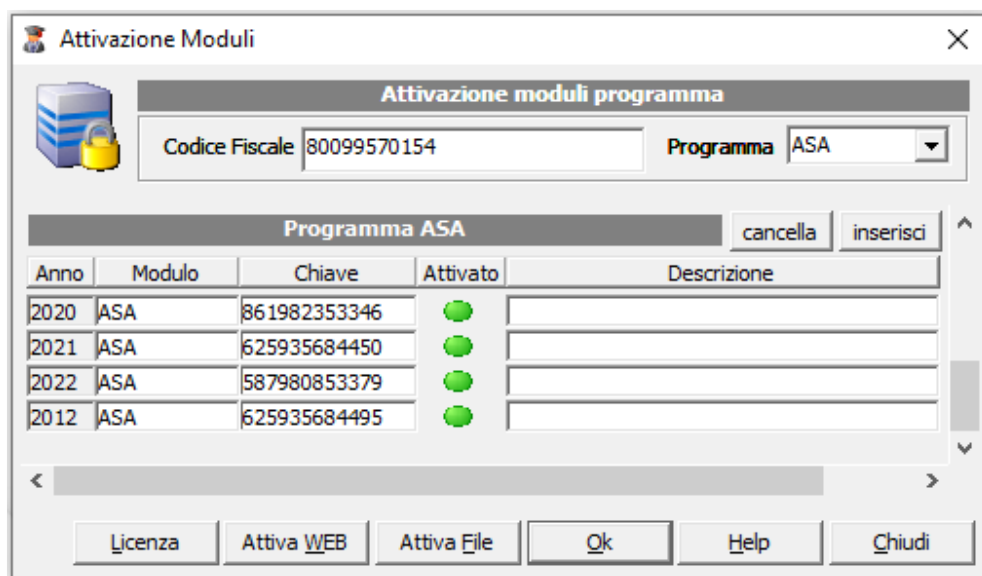
ALLEGATO B

ATTIVAZIONE FUNZIONE AXIOS SIDI ALUNNI

Alunni: *Utilità->Attivazione e Verifiche->Attivazione Moduli*

Per attivare la funzione all'interno dell'Area Alunni, accedere alla funzione di attivazione moduli (*Utilità->Attivazione e Verifiche->Attivazione Moduli*).

Cliccare sul pulsante 



Verificare che nella lista dei programmi attivati compaia il Codice ASA.

È necessario uscire e rientrare nella procedura per rendere effettiva l'attivazione.